

EMMA LAB'IN FESTA

Arti di u spettaculu, musica attuale è arti visuali

Parcu di Saleccia, Balagna

22-25 di maghju 2025

RADIO LOUKOUM · COMPAGNIE LES MUTANTS (BE)
JOSH & CLOÉ (CH) · N-RGLE (IT) · ARGALOUVE (BZH) · iti
COMPAGNIE LA FLUX · COMPAGNIE S'ÉVAPORE
QUENTUM · MALCUN'CILIU · MONA HKL · CROKETAAS
PAULINE MONNET · MARIALUISA CAPURSO · MALIK BERKI

EMMA LAB' IN FESTA

Arti di u spettaculu, musica attuale è arti visuali

SUNTA

<u>Prisentazione</u>	p. 3
<u>Parcu di Saleccia</u>	p. 4
<u>Cuncerti e spettaculi</u>	p. 5
<u>Mostra e stallazione</u>	p. 6
<u>A scola di u spettatore</u>	p. 7
<u>Attelli di pratica artistica</u>	p. 8
<u>Un festival inclusif et bienveillant</u>	p. 10
<u>Le dispositif de prévention des VHSS</u>	p. 11
<u>Programmazione artistica ghjornu per ghjornu</u>	p. 12
<u>I nostri partinari</u>	p. 20
<u>Squadra e cuntattacci</u>	p. 20

EMMA LAB' IN FESTA

Arti di u spettaculu, musica attuale è arti visuali

PRESENTAZIONE



Emma Lab' In Festa revient pour sa cinquième édition les 24 et 25 mai 2025.

Ancré au cœur du parc de Saleccia, ce festival pluridisciplinaire célèbre les arts vivants, les musiques actuelles et les arts visuels. Porteur de valeurs sociales et environnementales fortes, il s'inscrit dans une démarche de démocratisation culturelle et de sensibilisation aux enjeux sociétaux.

À travers une programmation exigeante et novatrice, le festival permet de mettre en valeur de nombreux artistes insulaires aux propositions innovantes et de faire découvrir au public quelques formations artistiques inédites en Corse.

Emma lab' in festa est devenu en 5 ans une manifestation culturelle attendue du public. Unique en son genre, elle est complémentaire de l'offre culturelle du territoire.

En 2025, Emma Lab' In Festa renforce son engagement en faveur de la lutte contre les inégalités de genre et la prévention des violences et harcèlements sexistes et sexuels (VHSS) en milieu festif : conférence, installation artistique, dispositif de sensibilisation...

Le festival essaime aussi sur le territoire avec une programmation en milieu scolaire et des conférences interactives !

EMMA LAB' IN FESTA

PARCU DI SALECCIA



Depuis de nombreuses années le parc de Saleccia (labellisé jardin remarquable), accueille les évènements organisés par l'association. Il en est un partenaire important. Le festival Emma Lab' in Festa prend ses quartiers depuis la première édition.

Ce site exceptionnel par la mise en valeur qu'il propose de la flore corse est par ailleurs un acteur clé pour la vie culturelle balaine. De nombreuses associations y organisent, qui un festival du court métrage, qui un concert de musiques du monde, qui un stage de danse.

Depuis quelques années le parc s'est équipé d'une très belle salle qui offre une possibilité de repli en intérieur en cas de mauvaise météo. La salle n'est pas équipée en son et lumière mais elle est très fonctionnelle et plusieurs points d'alimentation électrique en triphasé sont par exemple présents.

L'association fait appel au parc de matériel de la Collectivité de Corse pour la location de scène et a pour partenaire technique l'entreprise spécialisée Sono e Lumi pour l'équipement son et lumière.

L'espace extérieur du parc constitue un site exceptionnel pour l'implantation de spectacles en extérieur et notamment de portique permettant l'accroche d'agrès d'acrobatie aérienne pour la présentation de spectacle de cirque ou l'organisation d'ateliers.

Le parc, jardin remarquable, offre un cadre idéal pour des formes artistiques en déambulation ou encore des installations artistiques in situ. Les parois rocheuses de l'espace archéologique sont également régulièrement exploitées pour des projections vidéo ou des installations audiovisuelles pour lesquelles elles constituent un décor naturel unique.

Enfin le parc de Saleccia est complètement adapté à l'accueil du public. L'accès aux personnes en situation de handicap est possible sur l'ensemble des sites que le festival investit.

Le public familial y trouve un cadre sécurisant (le site est bien sûr entièrement piéton et les enfants même tout petit peuvent s'y balader sans danger).



EMMA LAB' IN FESTA

CUNCERTI E SPETTACULI



Stu evenimentu unicu in Balagna si cuncentra nantu a l'arti di u spettaculu, a musica attuale è l'arti visuali.

Le festival se déroule hors saison touristique au cœur de Balagne. Il touche un public éclectique et propose une programmation évolutive.

Familiale en journée avec de belles propositions pour le jeune public, elle se tourne à partir de 19h vers des formes et des thématiques pensées pour un public adulte. Quatre spectacles sont proposés ainsi que deux soirées de programmation musiques actuelles.

Installation sonore et visuelle, conférence, table ronde et de nombreux ateliers sont également au programme.

Depuis sa création le festival met à l'honneur des artistes femmes, cette année encore une programmation très paritaire avec 22 artistes dont 12 femmes invitées.

CUNCERTI - DJS SET

Dix formes musicales sont programmées : des concerts, des Dj et live set ainsi qu'une lecture mise en musique. Les musiques électroniques seront particulièrement à l'honneur cette année. De nombreux projets musicaux invités sont hybrides et se jouent des étiquettes et des genres.

Cette année encore de nombreux artistes insulaires sont présents dont un artiste soutenu par le Rezo Corse.



SPECTTACULI

Cinq spectacles mêlant tantôt danse et musique acoustique, tantôt marionnette, théâtre d'objet et chant seront proposés.

Trois de ces spectacles mettent les arts du cirque à l'honneur avec une proposition au mât chinois, un duo d'acrobates pour un main à main poétique et le spectacle de restitution de l'école Zitellab'.

Deux compagnies insulaires seront à l'honneur et deux inédites en Corse nous venant de Belgique et de Suisse.



EMMA LAB' IN FESTA

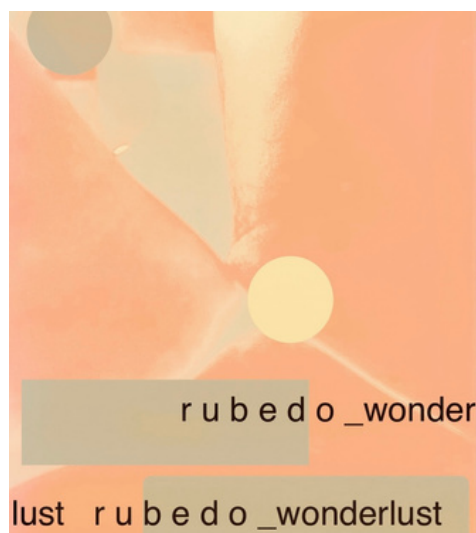
MOSTRA E STALLAZIONE

Deux femmes, deux propositions poétiques à découvrir.

Marialuisa Capurso dans le champs des arts sonores, Pauline Monnet dans celui des arts visuels.

Le "site archéologique" devient pour la seconde fois notre "espace expérimental". Faisant dialoguer le passé avec le présent, ce site chargé d'histoire devient un espace d'exploration artistique.

Rubedo_Wonderlust, Le droit au plaisir



Marialuisa Capurso

Le sexe et le plaisir sont politiques, le sexe est libérateur. Le droit au plaisir est politique. Le thème explicite a pour but d'inciter directement le public à entrer en contact avec son propre désir sexuel, son contenu ou son mécontentement.

Ce travail veut créer des possibilités d'émancipation du droit au désir et au plaisir par opposition à l'état de surveillance qui régit aujourd'hui cette relation.

NORMALISER son rapport au plaisir, afin de retrouver un lien avec sa sexualité, notamment après un traumatisme. Rubedo est une recherche sur les plusieurs aspects du Patriarcat.

Retrouvez l'artiste pour une performance samedi à 18h.

Installation visible tout au long du weekend.

Sous la vigne sauvage



Pauline Monnet

Pauline Monnet, plasticienne, vidéaste et "rubbish designer" nous propose un regard inédit sur la nature contemporaine, déchirée entre l'ère pétrolifère, la pollution généralisée et les soubresauts du changement climatique.

Ces œuvres singulières rassemblent des variétés de végétaux issues de nos déchets : des milliers de fleurs de chambre à air, découpées, rivetées et mises en forme avec précision.

À travers ces "végétaux de pétrole", l'artiste nous transporte au cœur de paysages comme calcinés, marqués par la désolation, chaos silencieux résultant du désastre écologique.

Retrouvez l'artiste à l'occasion du vernissage vendredi à 20h.

Installation visible tout au long du weekend.

EMMA LAB' IN FESTA

A SCOLA DI U SPETTATORE



La rencontre avec les œuvres de création contemporaine fait partie intégrante du projet éducatif prôné par Emma Lab' et sa petite sœur Zitellab' - petite école des arts du cirque en Balagne.

En ce sens, les élèves de Zitellab' seront présents avec leur spectacle de fin d'année et pourront assister aux quatre spectacles programmés durant le festival.

Cette immersion dans un événement culturel d'envergure leur permet de se sentir pleinement acteurs et actrices du festival. Placés au cœur de la manifestation, ils ne sont pas de simples spectateurs, mais des participants actifs, intégrés à une dynamique de création et de diffusion.

Dans une démarche d'accès démocratique aux œuvres, trois représentations scolaires sont également programmées dans le cadre du festival, permettant à des élèves du CP à la 3^e (150 élèves issus de trois établissements différents) d'assister à des spectacles professionnels. Ce dispositif favorise une ouverture culturelle pour des jeunes qui n'auraient pas forcément accès à ces propositions artistiques, et touche ainsi l'ensemble d'une classe sans distinction sociale ou géographique.

Par ailleurs, afin de fournir aux jeunes des outils pour mieux appréhender les codes de l'industrie musicale et développer leur esprit critique, deux conférences de décryptage sur les musiques actuelles et la musique à succès sont organisées. Ces rencontres permettront d'explorer l'écosystème de l'industrie musicale, en abordant les mécanismes de production et de diffusion, tout en sensibilisant les jeunes aux enjeux artistiques et économiques du secteur.



EMMA LAB' IN FESTA

ATELLI DI PRATICA ARTISTICA

ATELIERS ARTISTIQUES / DÈS 14H



L'association Emma Lab' est agréée association « Jeunesse et éducation populaire ». Elle développe tout au long de l'année de nombreuses activités dans le domaine de l'éducation artistique et culturelle.

La promotion de la pratique artistique pour toutes et tous est un des engagements importants de l'association.

Lors du festival, de nombreux ateliers de pratique artistique sont proposés. Ces ateliers de pratique artistique nombreux et variés sont proposés gratuitement et constituent le reflet de l'action à l'année en faveur de la promotion de la pratique artistique pour toutes et tous dans les domaines des arts vivants : arts du cirque, musique, danse, chant ...

La plupart des ateliers sont conduits par des artistes invités et explorent les thématiques abordées dans les spectacles programmés. Les artistes et intervenant.es que l'association accompagne et dont elle promeut le travail tout au long de l'année complètent l'offre d'ateliers proposés.

La mise en œuvre de ce programme d'action artistique et culturel répond à trois objectifs :

Favoriser l'accès aux familles à une offre culturelle et artistique de qualité.

Le festival se déroule au parc de Saleccia, classé jardin remarquable, qui est un lieu qui accueille un public familial tout au long de l'année et qui dispose des infrastructures adaptées.

La totalité de la programmation artistique, spectacle, concerts, installations et performance est accessible pour le jeune public.

Afin de permettre un meilleur accès aux nombreuses familles, notamment monoparentales qui composent le public, nous organisons les journées d'ateliers de telle manière à ce que des ateliers en direction des adultes soient organisés en parallèle d'ateliers pour les enfants, ce qui permet aux parents de participer à une activité artistique alors que leur enfant est pris en charge.

EMMA LAB' IN FESTA

ATELLI DI PRATICA ARTISTICA

Favoriser la relation entre les parents et renforcer le tissu social de la micro région.

L'association est implantée dans le grand rural et les occasions de se retrouver pour des moments de partage et de convivialité sont réduites. Les actions culturelles et artistiques constituent des temps importants pour de nombreuses familles des villages alentours.

Valoriser les compétences des parents, stimuler la dimension participative.

De nombreuses mamans solos composent le CA de l'association. Dans le cadre du festival ou d'autres petites manifestations ponctuelles elles sont invitées à prendre des initiatives et à valoriser leur compétence en proposant des activités ou en participant à l'animation de certains ateliers en soutien aux artistes intervenant.es. Cela renforce leur épanouissement et favorise le développement de la confiance en soi.



Cette année, les disciplines suivantes seront proposées par les artistes invités :

- Rap
- Chant et corps
- Mât chinois
- Création manuelle autour de l'exposition Sous la vigne sauvage
- Mix/MAO
- Théâtre
- Deux ateliers seront également proposés autours des spectacles Alberta tonnerre et Iris des Abysses

Les artistes que l'association accompagne tout au long de l'année viendront compléter l'offre avec différents ateliers de découverte des arts du cirque, chant, initiation au clown, éveil musical et création radiophonique.

Atelier laboratoire

Pauline Monnet, plasticienne dont l'exposition sera visible tout au long du festival, proposera également un atelier « hors les murs » en partenariat avec Solidaria, recyclerie et garage solidaire en amont du festival pour un public d'adultes en insertion. Les pièces réalisées par les participant.es seront dévoilées lors du vernissage de l'exposition.

EMMA LAB' IN FESTA

UN FESTIVAL INCLUSIF ET BIENVEILLANT



Les festivals sont des lieux de rassemblement idéals pour aborder des questions sociales importantes.

En intégrant la lutte contre les inégalités de genre et la prévention des violences et du harcèlement sexistes et sexuels dans notre programmation, nous offrons une plateforme de sensibilisation pour les balanin.es.

Emma Lab' In Festa devient un espace de dialogue et de transformation sociale, où chacun peut s'épanouir et participer activement à la création d'un monde respectueux.

Dans le cadre de notre engagement pour l'égalité de genre dans le milieu artistique, Emma Lab' In Festa organise une table ronde dédiée aux inégalités femmes-hommes dans la culture en Corse et à la prévention des violences sexistes et sexuelles (VSS).

ÉGALITÉ FEMMES-HOMMES DANS LA CULTURE EN CORSE : CONSTATS ET ACTIONS

Conférence - table ronde / vendredi 23 mai 18h

Une table ronde pour analyser les inégalités femmes-hommes dans la culture en Corse et donner la parole aux artistes concernées.

Cet échange réunira des expertes et actrices engagées qui présenteront un état des lieux tant au niveau national qu'insulaire. Cette discussion sera enrichie par les témoignages d'artistes femmes vivant et travaillant en Corse qui partageront leurs expériences et les défis rencontrés au quotidien.

La table ronde se conclura par un échange avec le public.

En présence de Madame la déléguée aux droits des femmes et à l'égalité auprès du Préfet de Haute-Corse, Madame la chargée de mission sur les question d'égalité à la Collectivité de Corse et d'une représentante du collectif H/F+ (fédération inter-régionale pour l'égalité des genres dans les arts et la culture).

Chjachjarata / samedi 24 et dimanche 25 mai à 14h

Des espaces de discussion en mixité choisie seront proposés afin de permettre aux personnes concernées de partager leurs expériences et d'échanger sur les discriminations et violences vécues. Chacune aura la possibilité de venir partager un témoignage d'expériences vécues ou de situations observées. Ces temps d'échange seront modérés afin de favoriser une qualité d'écoute et une attitude respectueuse.

EMMA LAB' IN FESTA

LE DISPOSITIF DE PRÉVENTION DES VHSS

Un cadre éthique co construit

Afin de garantir un cadre respectueux et bienveillant à toutes et tous, Emma Lab' In Festa a d'abord élaboré une charte éthique, définissant les principes et engagements du festival en matière d'égalité des genres et de prévention des VSS. Cette charte, rédigée collectivement par un groupe de réflexion transversal composé de salariées, dirigeantes et bénévoles, sert de référentiel pour l'ensemble des actions mises en place afin d'assurer un environnement sécurisé et inclusif. Grâce à cette charte et aux actions qui en découlent, Emma Lab' affirme sa volonté de faire du festival un espace où chacun·e peut s'exprimer, créer et profiter des événements en toute sérénité.

Formation des bénévoles

En amont du festival, l'équipe sera formée au cadre légal, aux bonnes pratiques d'écoute et aux protocoles d'intervention en cas de problème. Cette formation proposée par l'association corse spécialisée C3S est ouverte aux bénévoles d'autres associations culturelles du territoire dans une volonté d'essaimage.

Communication et sensibilisation

Des affichages visibles sur le site et des annonces régulières rappelleront les engagements du festival contre les VSS et informeront sur les dispositifs mis en place pour assurer un cadre bienveillant et inclusif.

Un lieu ressource

En partenariat avec l'association C3S, nous accueillons le bus "Nina & Simone", stand d'information et de prévention itinérant. Il sera accessible pour sensibiliser le public aux questions de VSS et fournir des ressources utiles.

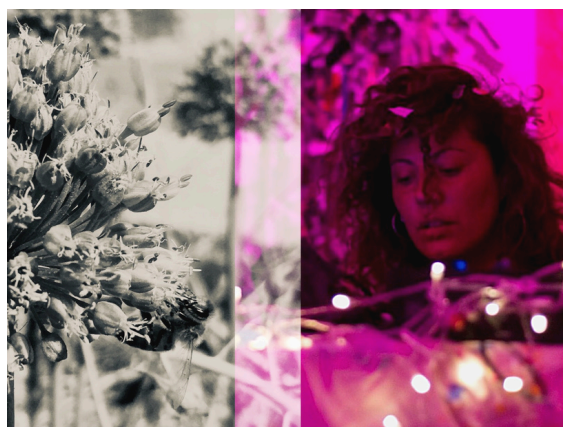
Un lieu refuge

Un espace d'accueil confidentiel sera disponible pour toute personne rencontrant une situation de malaise ou d'agression, avec des bénévoles formés à l'écoute et à l'accompagnement.

EMMA LAB' IN FESTA

PROGRAMMAZIONE ARTISTICA

GHJORNU PER GHJORNU



EMMA LAB' IN FESTA

GHJOVI 22 DI U MAGHJU, BASTIA



Le festival génère un intérêt au-delà des frontières de la Balagne. De nombreux spectateurs se déplacent depuis les autres micro régions de l'île. Pour assoir ce rayonnement un évènement gratuit et en avant-première sera organisé à Bastia jeudi 22 mai.

En collaboration avec le centre culturel Una Volta, déjà partenaire de l'association par le passé, deux conférences interactives autour des musiques actuelles sont proposées en journée. Un podcast clôturera cette première journée de programmation. L'occasion de mettre en lumière deux artistes programmés le lendemain en Balagne et de présenter le festival au public bastiais.

CUNFERENZA/ 10h et 14h

Malik BERKI, membre du groupe RADIO LOUKOUM programmé vendredi au parc, est artiste musicien depuis une vingtaine d'années. Il a développé des conférences pour partager ses recherches personnelles et ouvrir le débat avec les participant·es autour du succès, et des tubes des 70 dernières années. Deux conférences sont organisées pour des élèves du secondaire, elles seront aussi accessibles au grand public. Les élèves de 3è CHAM (classe à horaire aménagé musique) et de terminale option musique sont concernés.



Cunferenza di stampa/ 19h

Présentation du festival en présence d'artistes invitées et de l'équipe organisatrice.

La World Music n'existe pas / 19h30

Enregistrement en public du podcast « La World Music n'existe pas ». Il s'agit une émission musicale réalisée par Mona Hkl qui fait la critique du terme « World Music ». Mona Hkl, clarinettiste et mélomane, célèbre à travers cette playlist commentée la diversité des musiques traditionnelles et populaires du pourtour de la Méditerranée, des régions MENA (Middle East and North Africa) et des Balkans.

Le public pourra retrouver Mona pour un DJ set le lendemain au parc de Saleccia.



EMMA LAB' IN FESTA

VENARI 23 DI U MAGHJU, SERATA, PARCU DI SALECCIA



Depuis sa création le festival prend ses quartiers au Parc de Saleccia qui fête cette année ses 20 ans d'existence !

Une scène extérieure et une salle équipée pour l'occasion accueilleront les festivaliers ainsi qu'une buvette, une petite restauration..

Conferenza / 18h Égalité femmes-hommes dans la culture en Corse : constats et actions

Une table ronde pour analyser les inégalités femmes-hommes dans la culture en Corse et donner la parole aux artistes concernées. La discussion se poursuivra lors des chjachjarata samedi et dimanche à 14h.

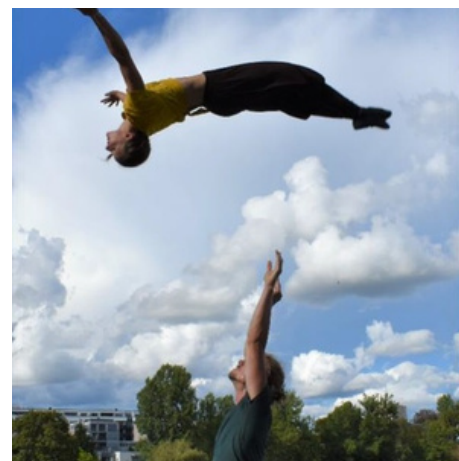
plus d'info page 9

YANÀ / 19H30 Spettaculu

Inspiré par la danse des derviches tourneurs et le Qi Gong, le duo se lance dans un voyage de l'attention et crée des mouvements en spirale qui combinent acrobaties avec partenaire, arts martiaux et danse.

Josh & Cloé est un jeune duo d'acrobates originaires de Suisse.

Des représentations scolaires de leur spectacle sont prévues en amont du festival ainsi que des ateliers découverte de l'acrobatie immersifs en langue allemande pour des élèves germanistes.



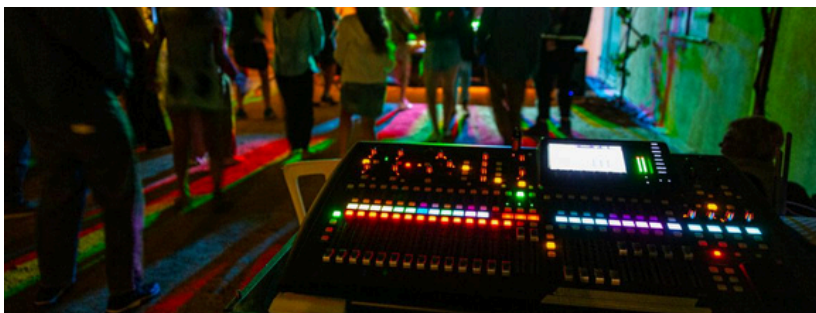
Inaugurazione / 20h vernissage de l'exposition "sous le voile de la vigne sauvage"

Pauline Monnet, plasticienne, vidéaste et "rubbish designer" propose une œuvre monumentale et immersive : un espace recouvert par une végétation de pétrole travaillée en dentelles.



EMMA LAB' IN FESTA

VENARI 23 DI U MAGHJU, SERATA, PARCU DI SALECCIA



La programmation musicale est cette année tournée vers les musiques électroniques dans toute leur diversité. Souvent festive et conviviale, la programmation permettra aussi de découvrir des propositions expérimentales et poétiques.

QUENTUM / 20H30

Live machine electro dub

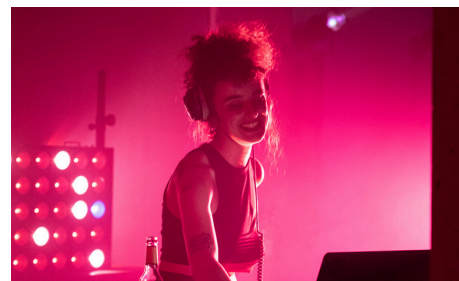
Actif sur la scène electro belge et française depuis de nombreuses années, Quentum, alias Otist Reading est installé dans le sud de l'Île. Déjà programmé il y a 10 ans lors des premières soirées Emma Lab', le festival est ravi de l'accueillir pour présenter un live machine qui nous transportera dans tous les coins du dub : de l'Inde de Bollywood jusqu'au sonorit  acid electro., **Un partenariat le Rezo Corse**



MONA HKL/ 21H30

Dj set

Derri re les platines, Mona Hkl mixe ses s lections musicales avec les enregistrements de terrain et les entretiens qu'elle collecte sur son chemin,   tous les endroits o  la vie s'organise de fa on libre, autonome et solidaire !



RADIO LOUKOUM / 22H30

Cuncertu

Bienvenue   l'after party "Radio Loukoum"   mi-chemin entre la soir e de mariage m diterran en et un set  lectro endiabl .

Un duo saveur balkans, Inde ou Arabie o  synth  et chant en live sont saupoudr s d'un souffle  lectronique actuel. Une confiserie   d guster sur le dancefloor. Avec Bastien Charlery (accord on, synth  et chant) & Malik Berki (mix & scratch).



CROKETAAS/ OOH

Dj set

Backeuse de Argalouve, programm e samedi, elle nous propose un set entre afro-house, tech-house et techno. Ses s lections t moignent de son go t pour la diversit  et de sa continuelle envie de donner.



EMMA LAB' IN FESTA

SABATU 24 DI U MAGHJU, GHJURNATA, PARCU DI SALECCIA



Un après midi à vivre en famille. L'occasion de participer à un atelier adulte tout en confiant son enfant à nos intervenants des ateliers enfants, de venir applaudir nos jeunes artistes en herbe de Zitellab' et de rêver des abysses avec la compagnie la Flux.

ATTELLI / 14H Atelli di pratica artistica

Les deux journées du festival débutent par des temps d'ateliers de pratique artistique. Ces ateliers sont proposés à un public enfant, adolescent et adulte. (Descriptif page 8)



ZITELLAB' IN SCENA / 15H30 Spettaculu per i ghjovani

Les jeunes participant.es des ateliers hebdomadaires des arts du cirque proposés par l'association Zitellab' restitueront leur spectacle de fin d'année dans des conditions d'artistes professionnels. À partir de 6 ans, les jeunes ont été activement impliqué dans la création du spectacle.



IRIS DES ABYSSES/ 17H Spettaculu per i ghjovani

"Iris est un petit poisson exotique qui vit dans les eaux chaudes des tropiques. Quand un jour étrange, tous les poissons perdent soudain leurs belles couleurs. La rumeur parle alors de l'existence d'un remède caché tout au fond des océans : dans les abysses..."

Une création de la compagnie La Flux sur l'invitation du festival BD à Bastia d'après l'album de l'illustratrice Camille Louzon.

Avec Anne-Lise Herrera (violoncelle) et Caroline Savi (danse)



EMMA LAB' IN FESTA

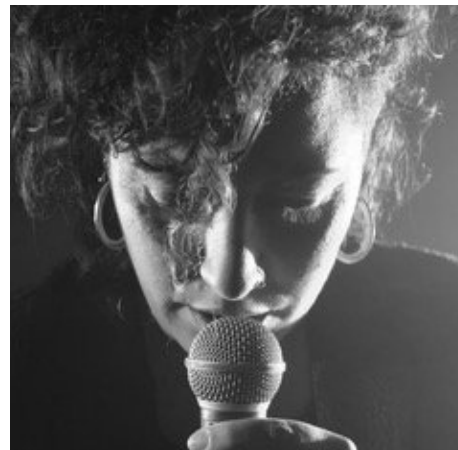
SABATU 24 DI U MAGHJU, SERATA, PARCU DI SALECCIA

RUBEDO- WONDERLUST/ 19H

Performance sonore

Marialuisa Capurso, musicienne et performeuse proposera une installation et une performance conçue spécifiquement pour le festival. L'installation est à découvrir tout au long du weekend à l'espace expérimental. L'artiste vous donne rendez-vous en personne samedi à 18h.

Plus d'informations page 6



iTi / 20h Live electro

iTi combine ses compétences poly-instrumentiste et geek pour délivrer une musique électronique inspirée du rock des années 1960 : Long trip psychédélique à travers des paysages sonores où s'entremêlent basses distordues, rythmiques tribales, guitares mystiques et nappes éthérées. Son vaisseau, c'est l'instrument numérique qu'elle développe pour s'affranchir autant que possible des contraintes de la machine, lui permettant ainsi d'improviser et de créer un nouveau voyage à chaque fois.



EMMA LAB' IN FESTA

SABATU 24 DI U MAGHJU, SERATA, PARCU DI SALECCIA

ARGALOUVE/ 21H45

Cuncertu

Argalouve, accompagnée de sa DJ et backeuse Croki, balance avec fracas un rap intime et politico-festif avec une bonne dose de second degré.

Une version féministe de Jacques Brel, l'enfant caché de Diam's, les Fatals Picard en moins picarde, le charisme de Pierre Bellemare : en un mot du rap super !



NUIT ÉLÉCTRO / 23H

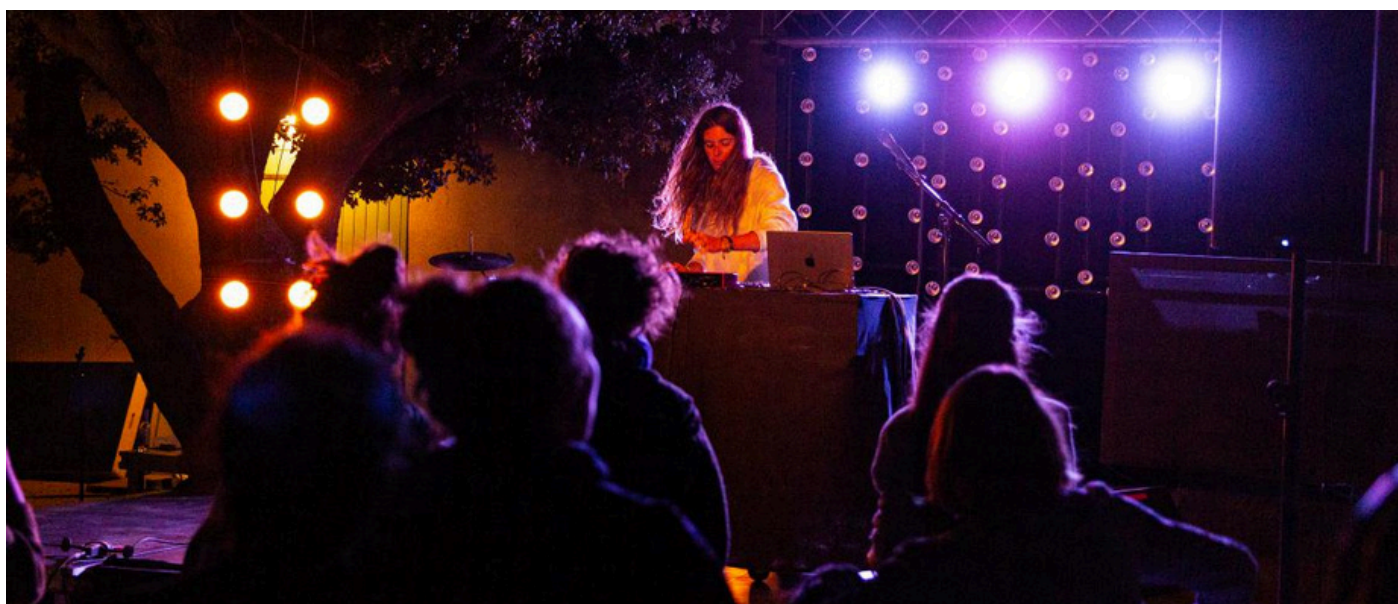
Dj set et live act

À partir de 23h, Emma Lab' propose une nuit consacrée aux musiques électroniques.

Deux live set, soit de la composition sur ordinateur et machines, sont programmés : le nouveau duo balain D'jugo qui a fait sa première apparition publique lors d'une carte blanche Emma Lab en 2024 et N-rgle un artiste franco-italien actif sur la scène européenne depuis 20 ans dont les tracks sont produits par plusieurs labels indépendants.

Le line up sera complété par Mal'cunciliu et Malva deux Dj insulaires bien connus des dance floor de la région.

De la house en passant par l'electro minimale jusqu'à l'univers acid house et break core.



EMMA LAB' IN FESTA

DOMENICA 25 DI U MAGHJU, GHJURNATA, PARCU DI SALECCIA

ATELLI / 14H Atelli di pratica artistica

Les deux journées du festival débutent par des temps d'ateliers de pratique artistique. Ces ateliers sont proposés à un public enfant, adolescent et adulte. (Descriptif page 8)



ÊTRE AU MONDE/ 15H Cirque, radiophonie et paysage

Comment être là, dans ce petit village, sur une île et reliée au(x) monde(s) ?
Je me situe sur une carte, je regarde la ligne des cimes.
Je me raccroche au mât comme à la pointe d'un compas.
Comment être au monde ?
Comment faire partie de ce paysage ? Devenir paysage ?
Ces questions naïves et si intimes au début, prennent la dimension d'une quête. Une quête anthropologique et politique.



RESTITUZIONE D'ATELLU/ 16H Improvisation vocale adultes

Différents ateliers adultes et ados organisés par l'association Emma Lab' ont lieu tout au long de l'année en direction des adultes. À l'occasion du festival, les adultes de l'atelier d'improvisation musicale conduit par Marialuisa Capurso se produiront en public, une présentation fruit du travail conduit depuis le mois d'octobre.



ALBERTA TONNERRE/ 16H30 Spettaculu per i ghjovani

On l'appelait Alberta Tonnerre. Le sol tremblait sur son passage, les arbres de la forêt se fendaient autour d'elle. Elle connaissait l'amour et la foudre. Plus tard, l'Alberta s'est préparée pour le Grand Voyage. Elle a rétréci paisiblement. Puis, elle a disparue. Partie pour de bon.

Sur scène, une forêt, des marionnettes, un cochon. Frère et sœur aussi dans la vraie vie, Chloé et Valentin Périlleux fusionnent leurs outils et talents pour nous raconter, en mots et en images, leur grand-tante Alberta.





I NOSTRI PARTINARI

DDDFE - Préfecture de Haute-Corse
Collectivité de Corse - Festilochi
SACEM
CAF - Fond public et territoire

Le Parc de Saleccia, jardin remarquable
Centre culturel Una Volta
Association l'Aria
CNCM Voce
Sono & Lumi
Les Vignerons de Balagne
Clos Calvese

SQUADRA E CUNTATTACCI

Coordination & direction artistique	Elsa Comelli
Direction technique	Jean-Stéphane Goyet
Coordination des ateliers	Camille Roubardin
Gestion administrative	Frédérique Brottier

Association Emma Lab'
Tiers-lieu U Meta Fornu 20220 Lisula
contact@emmalab.fr | 07 83 51 56 52

